



Photo Marey

Die unterirdischen Ganganlagen in Lichtenstein

Ein Mysterium seit Jahrhunderten

Allerlei Ungereimtheiten und Sagen reimen sich um die mysteriösen Gänge im Lichtensteiner Untergrund.

Glaukt man den Erzählungen der Lichtensteiner Bürger, so gab und gibt es vom Schloss Lichtenstein aus Gänge hinunter zur Stadt und zur ehemaligen Schiefermühle. Aus Richtung Bachgasse führen Ganganlagen zur Teichmühle am Schäller und auch unter dem Altmarkt soll sich ein saalartiger Hohlraum befinden.

Weitere Verbindungen sollen vom früheren Gasthaus „Goldene Sonne“ zur Kreuzleithe sowie ins Gelände des heutigen Gymnasiums führen. Andere Überlieferungen sprechen gar von der Existenz unterirdischer Gänge vom Schloss Lichtenstein bis nach Waldenburg, Glauchau und Hartenstein, die man mit Pferdekutschen befahren konnte.

Leider existieren keine alten Pläne aus der Erbauerzeit dieser Ganganlagen. Vieles, was wir heute wissen, beruht auf Grabungen und Entdeckungstouren in der Lichtensteiner „Unterwelt“ im 20. Jahrhundert.

Warum wurden von unseren Vorfahren überhaupt die unter den Häusern gelegenen Gänge in das sehr harte „Rotliegende“ getrieben? Wissen Sie es? Wenn wir Ihr Interesse an der spannenden Historie unserer Heimat geweckt haben, laden wir Sie ein den Lichtensteiner Geschichtsverein näher kennenzulernen.

Die Passage am Stadion unterstützt den Verein für Geschichte der Stadt Lichtenstein/Sachsen e.V. durch Bereitstellung einer Präsentationsfläche in der Passage. Hier hat der Verein einige interessante Details in einem Schaufenster ausgestellt.

Verein für Geschichte der Stadt Lichtenstein/Sachsen e.V.
(Vors.: Dr. Patrick Bochmann) Mail: geschichtsverein.lichtenstein@aol.de

Den Veranstaltungskalender und viele weitere Informationen finden Sie auf der Vereinswebseite:

www.geschichtsverein-lichtenstein.de



Schreibwaren Klein

in der Passage am Stadion



Wir stehen für persönlichen und fachkompetenten Service rund um Büro-, Schul- und Kreativbedarf. Service steht für uns an erster Stelle. Aus diesem Grund bieten wir Ihnen in unserem Geschäft in der Passage am Stadion auf über 100m² ein breites Sortiment an Produkten und zusätzlichen Dienstleistungen:

Schreibwaren | Schulbedarf | Bürobedarf

Wir führen ein umfangreiches Sortiment an Schreibwaren, Bürobedarfs- und Schulartikeln. Hier finden Sie alles, was Sie zum Basteln, Ordnen und Archivieren bei Ihnen zu Hause oder im Büro benötigen.

Paketshop

Sie wollen ein Paket abholen, aufgeben oder retournieren? Wir machen es möglich!

LOTTO-Annahmestelle

Sie warten auf das große Los? Wir haben es!

Zeitungen

Bei uns finden Sie ein umfangreiches Angebot vor. Ob Tageszeitung, Fachzeitschrift, Fernsehjournal... alles und für jeden ist das passende dabei.

Spielzeug

Für „Groß“ und vor allem für „Klein“: Bei uns finden Sie tolle Spielsachen. Wir sind Fachhändler von DUO® und LEGO®.

GEMEINSAM VERBESSERN



Bei uns stehen Sie im Vordergrund. Wir legen großen Wert auf Ihre Meinung und Ihr Mitwirken. Wir versuchen, unseren Mietern und Kunden besten Service zu bieten. Deshalb sind wir auf Ihre Meinung angewiesen! Ihre Zufriedenheit ist uns wichtig. Wir würden uns freuen, wenn Sie sich an dieser Stelle einige Minuten Zeit nehmen und uns eine Rezension bei Google hinterlassen. Wie finden Sie die „Passage am Stadion“?



Bewerten Sie uns auf Google!

www.passage-am-stadion.de



vorgestellt...



ENERGIEWERK®
Sport- und Gesundheitszentrum



**PASSAGE
AM STADION**

Heimstätte

der Lichtensteiner Fußballer



Seit mehr als 20 Jahren trägt die Abteilung Fußball der SSV Lichtenstein ihr gesamtes Trainings – Spiel und Vereinsleben in den Räumlichkeiten der Stadionpassage aus.

Durch die Nutzung des Stadions als Spielstätte und auch Begegnungsstätte für die gesamte Abteilung ist eine sehr enge Bindung zum Komplex am Stadion entstanden. Nach Umbau des Stadions zu einem Ganzjahressportplatz ist auch in den Herbst und Wintermonaten eine hohe Frequentierung der Sportträumlichkeiten zu verzeichnen. Die Passage profitiert im Gegenzug, durch den Spielbetrieb und die damit verbundenen Besucher, natürlich auch in punkto Bekanntheit.

Als Abteilung sind wir eine der mitgliederstärksten Abteilungen des SSV Lichtenstein. Wir haben momentan 5 Nachwuchsmannschaften, zukünftig 7, eine erste Männermannschaft die in der Landesklasse West seit Jahren ein fester Bestandteil ist, eine zweite Männermannschaft, die in der Kreisliga spielt, sowie eine Seniorenmannschaft. Um dieses Niveau halten zu können, unternehmen wir sehr viele Anstrengungen um zusätzliche Mittel, Sachzuwendung und Sponsorengelder zu generieren. Wir sehen uns auch als soziales Projekt, um so vielen Jugendlichen wie möglich den Vereinssport zu ermöglichen und damit einen wertvollen Beitrag für unsere Gesellschaft zu leisten. Wir würden uns freuen, wenn wir neue Förderer und Unterstützer, speziell für unseren Nachwuchsbereich, gewinnen könnten.

HIGH ENERGIEWERK ...bei uns in der Passage:

Das ENERGIEWERK® ist weit mehr als nur ein Fitnessstudio, in dem man trainieren kann, sondern steht seit über 15 Jahren für ein ganzheitliches Konzept, das Sie und Ihr Wohlbefinden in den Mittelpunkt rückt. Hochmoderne Geräte und bestens ausgebildetes Personal, individuell abgestimmte Programme rund um Ihre Fitness und Ihr Wohlbefinden – das ist das ENERGIEWERK-Konzept.

Ob Zirkeltraining für Ihre Fitness, Bewegungstraining als Reha-Maßnahme, Kraft- Ausdauer- oder Koordinationstraining - Qualität steht beim ENERGIEWERK ganz klar im Fokus.

Neu ist der ENERGIEWERK-Abnehmkurs, als ideales Konzept für nachhaltiges und genussvolles Abnehmen, ein 8-Wochen-Intensivprogramm für Ihre persönliche Wunschfigur.

Für ENERGIEWERK-Mitglieder gibt es einen kleinen Wellnessbereich mit finnischer Trockensauna, meist genutzt, um den Besuch im Energiewerk ausklingen zu lassen. Für Liebhaber des „weißen Sports“ (egal ob Freizeit- oder Turnierspieler) stehen 3 Indoor-Tennisplätze zur Verfügung.

Fazit: Für jeden ist etwas dabei. Tun Sie was für Ihr Wohlbefinden und besuchen Sie das ENERGIEWERK in der Passage am Stadion. Das Team berät Sie gern zu ihren individuellen Wünschen. Den Kursplan finden Sie im Internet – oder Sie scannen einfach mit Ihrem Handy diesen Code:



www.altes-energiewerk.de

☎ 037204 89690

✉ info@altes-energiewerk.de

Wir sind für Sie da:

Montag bis Freitag 08:00 Uhr bis 21:00 Uhr

Wochenende & Feiertage 10:00 Uhr bis 15:00 Uhr



**PASSAGE
AM STADION**



GESUCHT. GEFUNDEN!

NEU! In der Passage am Stadion

Wer sucht, der findet. Oft erreicht uns Post von Passagenbesuchern mit Wünschen und Anregungen. Dies freut uns sehr, denn wir nehmen jedes einzelne Problem ernst. Vor einiger Zeit erhielten wir per Post einen Brief mit der Frage: „Sicher kennen Sie es auch noch, das gute alte "Schwarze Brett"?"

Ja, das kennen wir: Mit Hilfe von Zetteln in unterschiedlichen Größen und Farben mit mehr oder wenig gut lesbaren Handschriften haben so Gegenstände und Dienstleistungen schnell und unkompliziert den Besitzer gewechselt. Die Schreiberin regte an, diese „hilfreiche Institution“ in der Passage am Stadion wieder aufleben zu lassen. Gesagt. Getan. Ab sofort prangt das „Schwarze Brett“ in der Passage. Allerdings ist es nicht schwarz, sondern passt sich in passagengrünen Farbtönen freundlich der Umgebung an.

Sie haben einen Schlüssel gefunden, Ihnen ist eine Katze zugelaufen? Sie haben gut Erhaltenes abzugeben oder suchen Sammlerstücke für Ihre private Eisenbahnsammlung? Ihr Kind braucht Nachhilfe oder Sie geben private Klavierstunden?

Egal was Sie suchen oder bieten - schauen Sie einfach bei Ihrem nächsten Besuch in unserer Passage an der neuen Pinnwand vorbei. Diese bietet jede Menge Platz für Ihre private Kleinanzeige. Ganz einfach eine Karte ausfüllen und einschieben.

Übrigens, das Schwarze Brett entwickelte sich aus der Geschichte, dass Gemeinden bereits im 16. Jahrhundert Mitteilungen oftmals an Bäume befestigten. Später wurden Bretter bzw. Tafeln an die Bäume angebracht und auf diesen die Zettel angeheftet, um die Menschen zu informieren. Das Schwarze Brett war eine Tafel, die beispielsweise in Kirchen, Schulen, Universitäten, Bibliotheken und in Rathäusern zu finden ist.

Das „Schwarze Brett“ der Passage am Stadion ist ein privater Handelsplatz und kein Forum zur Meinungsäußerung. Bitte beachten Sie daher unsere Nutzungsbedingungen:

1. Nutzer sind verpflichtet, bei der Nutzung die Gepflogenheiten eines angemessenen Miteinanders sowie geltendes Recht (z.B. Straf- Wettbewerbs- und Jugendschutzrecht) und Rechte Dritter (z.B. Namens-, Marken-, Urheberrechte oder Persönlichkeitsrechte) zu beachten.
2. Es ist nur das private Anbieten oder die private Suche nach Dienstleistungen oder Produkten gestattet. Die Veröffentlichung von gewerblichen Inhalten ist untersagt.
3. Die „Passage am Stadion“ ist berechtigt jegliche Aushänge zu entfernen.

Grüne Wiese

Genießen Sie unsere Cocktailempfehlung bei ausgelassenen Stimmung auf einem Grillfest oder bei einer Balkonien-Party an lauen Sommernächten. Bei diesem erfrischenden Geschmack kommt die Sommerlaune ganz von selbst!

Zutaten für 4 Personen: 640 ml Orangensaft
16 cl Blue Curacao
16 cl Sekt, trocken



Und so einfach geht´s:

Zwei Eiswürfel in ein Long-drinkglas geben. Orangensaft und Blue Curaçao zufügen. Zuletzt mit eisgekühltem Sekt auffüllen. Mit einem Strohhalm versehen und servieren.

Tipp | Sie können eine leckere und alkoholfreie Alternative ganz einfach mit alkoholfreiem Blue Curaçao und Mineralwasser statt Sekt zubereiten.



Ladenobjekt – 144 m²



ZU VERMIETEN

Das Ladengeschäft mit zwei großen Schaufensterfronten hat eine Größe von ca. 144m² (inkl. einem kleinen Sanitärbereich).

Es liegt ebenerdig, die beiden bodentiefen Glasfronten sind direkt an dem Hauptzugang des Lebensmittelmarktes. Egal, ob man über den Passagen-Haupteingang oder dem Parkplatzzugang in den Markt kommt, in jedem Fall muss man an einer der beiden Glasfronten vorbei. Optimaler ist keine Schaufensterfront der Passage. Der Laden hat selbstverständlich einen Direktzugang zur Passage sowie einen weiteren Eingang aus Richtung Parkplatz.

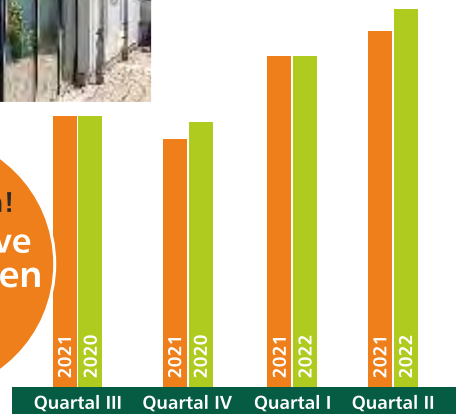
Die Räumlichkeiten eignen sich zum Beispiel für: Handyshop, Blumenladen, Technikverkauf, Optiker, Reisebüro, Boutique, Matratzenladen, Haushaltswaren, Schmuck/Accessoires, Schuhmacher, Uhrmacher, Nähladen/Strickartikel, Schlüsseldienst, Sonstiges...

Interesse? Wir helfen Ihnen gern:

Städtische Wohnungsgesellschaft mbH
 Telefon: 037204 / 92 45 50
 info@swg-lichtenstein.de



Es lohnt sich!
**Lukrative
 Ladenflächen
 zu
 vermieten!**



Erreichbarkeit / Lage

Eine gute Verkehrsanbindung sorgt für eine stressfreie Anfahrt zur Passage. Eine Haltestelle für den ÖPNV befindet sich direkt vor dem Haus (Haltestelle Rudolf-Breitscheid-Straße). Aber auch mit dem Auto ist die Passage bequem zu erreichen. Kostenlose Parkplätze sorgen für einen entspannten Einkauf ohne Parkplatzsorgen. Rund um die Passage stehen ausreichend Parkflächen zur Verfügung.



kostenloses Parken



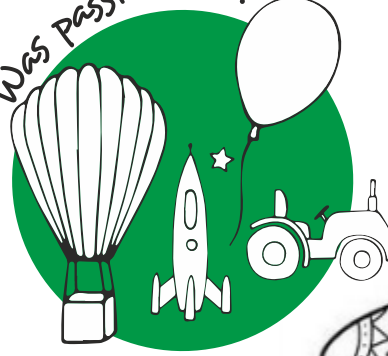


hier wird es bunt..

+++ Malen und Rätseln +++ (Nicht nur) für unsere jüngsten Kunden+++



Was passt nicht?

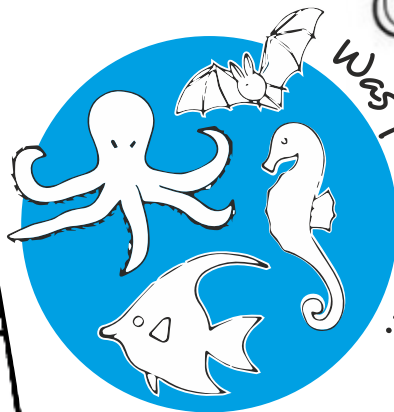


Was passt nicht?



2		1	3
	1		
		3	4
4		2	

1	4		3
	2		1
	1	3	4



Was passt nicht?



2
IN
EINER
einfach wenden!